

LEVERKUSEN_21

Universität Dortmund
HOLGER HOFFSCHRÖER



Globale Herausforderungen

Internationalisierung und Globalisierung, Wandel der Chemiebranche, Standortverlagerungen



Lokale Einordnung

Gute Anbindung: Region Rhein-Ruhr, Rhein, Köln/ Düsseldorf

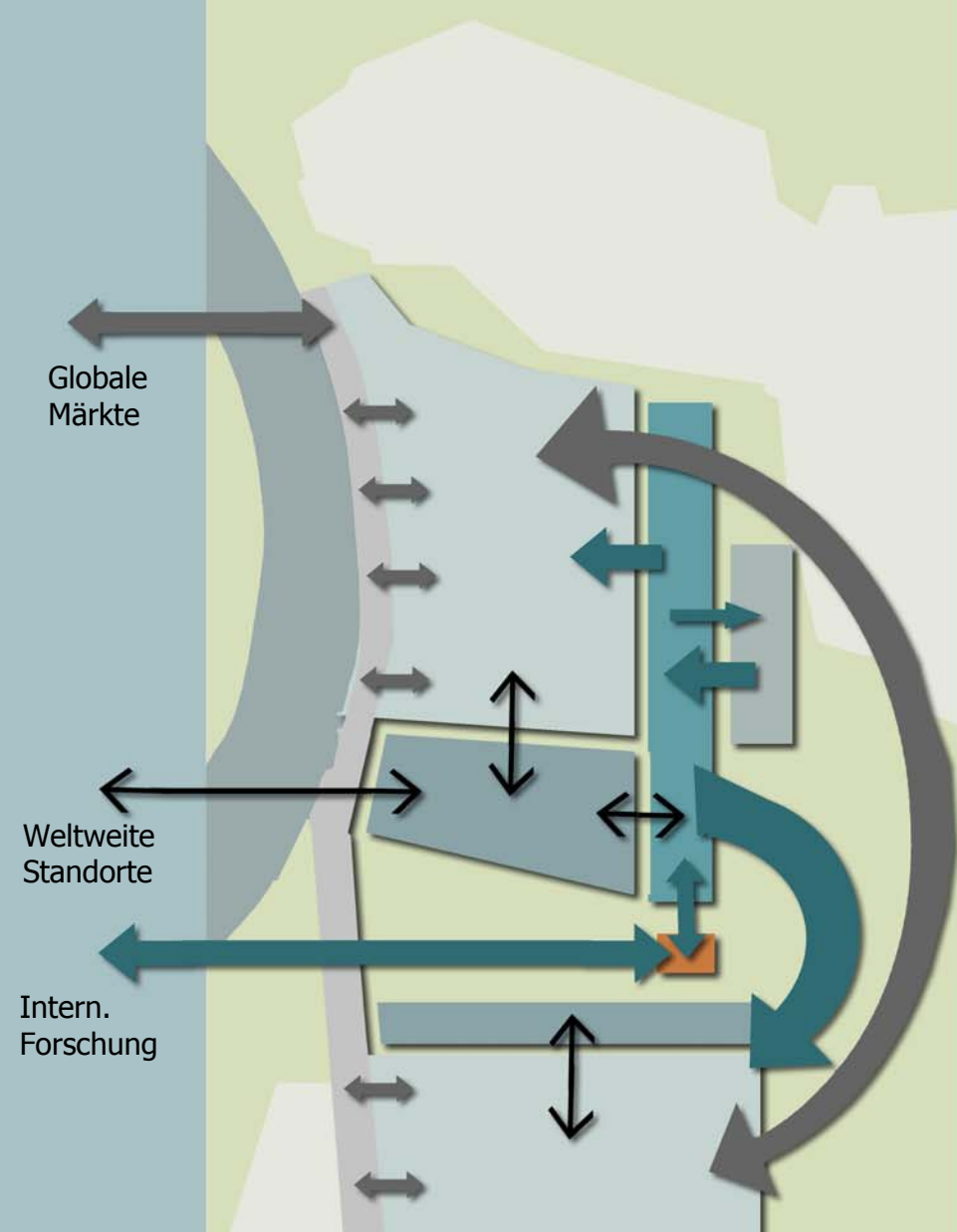
Unklares Verhältnis zur Stadt



Stadt und Werk

LEVERKUSEN_21 als neuer Stadtteil und integraler Bestandteil der Stadt
Leverkusen für das 21. Jahrhundert

- Aufwertung des Zwischenraums als verbindender Grünraum
- Brückenschlag zwischen Stadtzentrum, Gewerbe und Carl-Duisberg-Park
- Verbindung zum Rhein



Gewerbestructur



Wissen

Gesamtkonzept als Zusammenspiel einzelner Bausteine



Koordination

Profilierung einzelner Funktionen und Nutzungen

Konzentration auf die Generierung von Wissen und Innovation zur Sicherung der Wettbewerbsfähigkeit

Neubetrachtung der Struktur als Wechselwirkung von Strömen:



Waren

- **Wissen:** Forschung und Entwicklung, Bildung

- **Koordinierung:** Headquarter und Verwaltung

- **Waren:** Produktion und Logistik



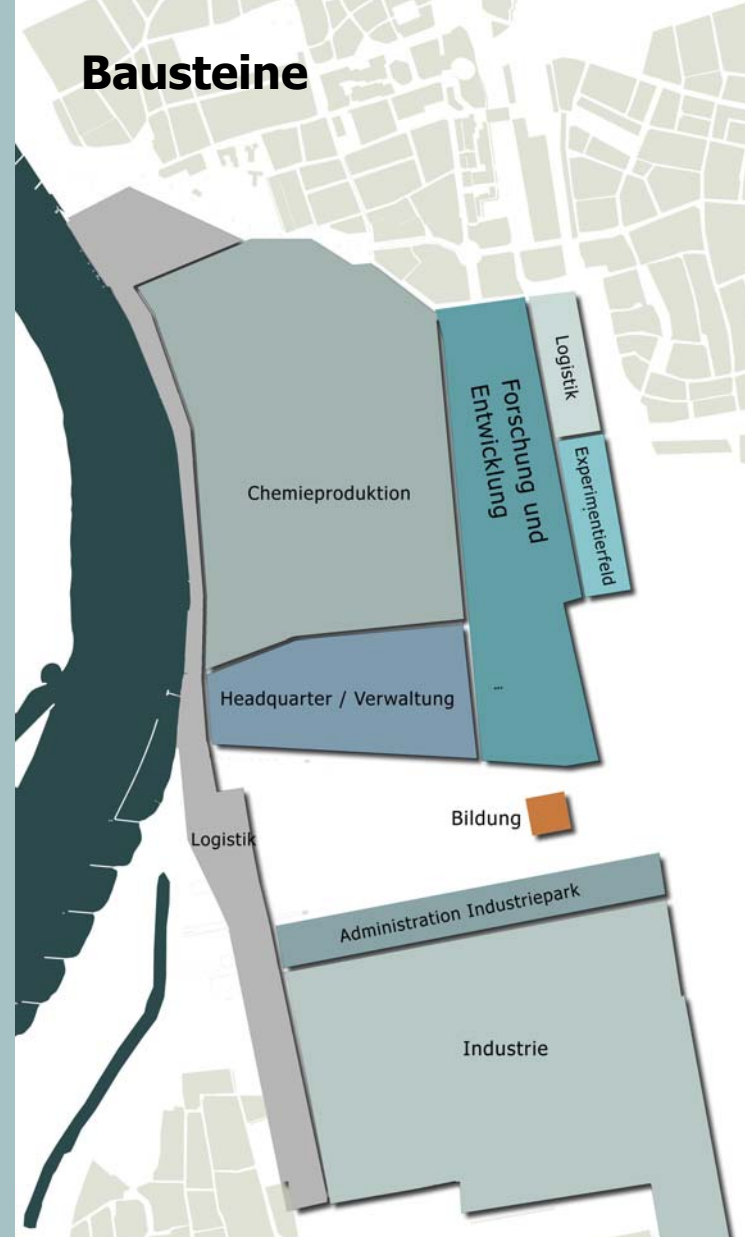
Gesamtentwicklung

Zentrum **Wiersdorf**

- Neugestaltung des Zwischenraums
- Stärkung der Nord-Süd-Achse
- Kultur als Gegengewicht zum neuen Zentrum

Gewerblicher Bereich

- Bausteine
- Erschließung
- Freiräume









Vertiefungsbereich Forschung und Entwicklung

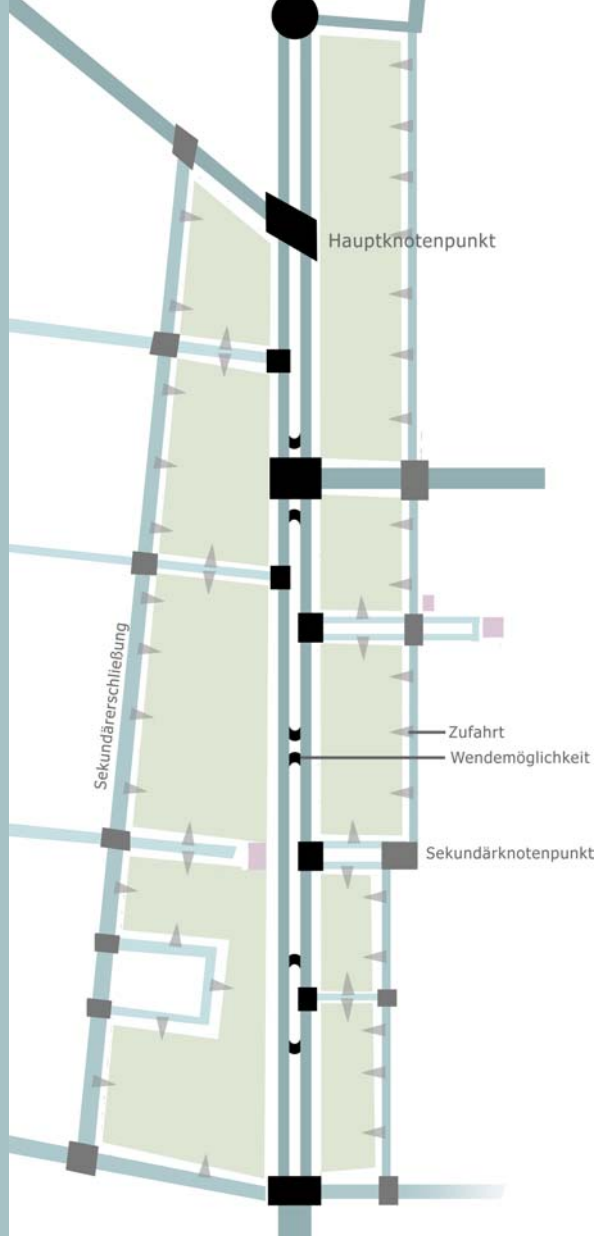
Grundprinzipien

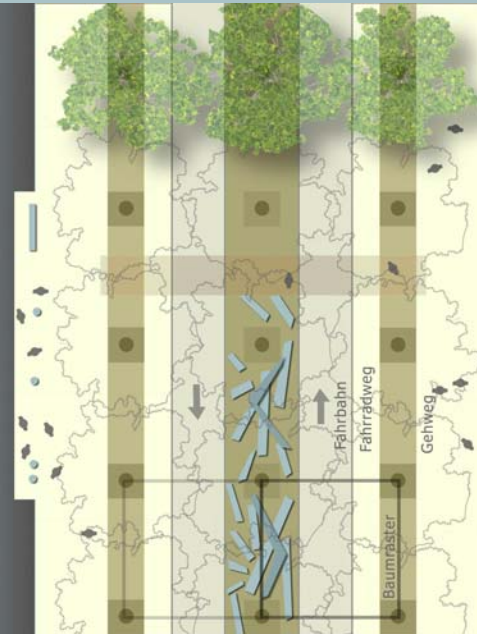
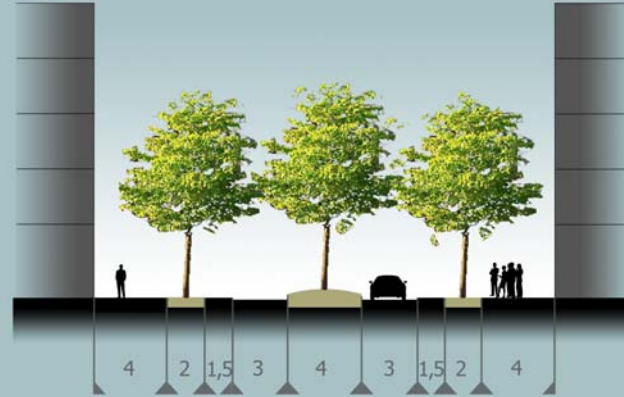
- Städtischer Boulevard mit Baumreihen
- Hochwertige, straßenbezogene Gebäude
- Flexible Parzellierung innerhalb einer Blockstruktur
- Entwicklung der Blöcke aus dem Bestand heraus
- Verbindung des Boulevards mit dem Bestand über Grünachsen

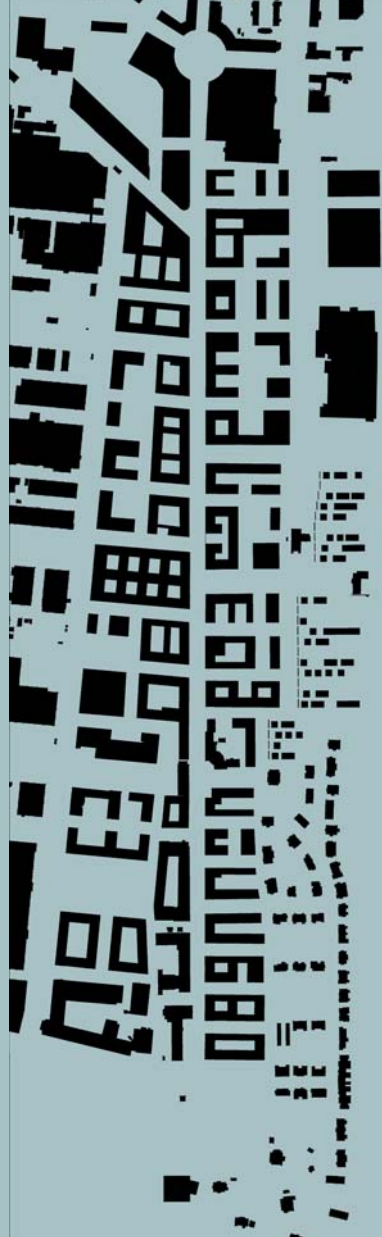
Vertiefungsbereich Forschung und Entwicklung

Erschließungsprinzip

- Boulevard mit zwei getrennten Fahrstreifen
- Vermeidung von Linksabbiegebeziehungen, Parkverkehr und Rangierverkehr
- Anlieferung und Parkzufahrten über die Sekundärererschließung der Blöcke
- Integration des Radverkehrs und von Bushaltestellen in den Boulevard
- Gewährleistung der Erreichbarkeit über Wendemöglichkeiten











LEVERKUSEN_21

BAUSTEIN: FORSCHUNG

HOLGER HOFFSCHRÖER



LEVERKUSEN_21

BAUSTEIN: FORSCHUNG

HOLGER HOFFSCHRÖER



Begrenzungslinie

Gesamtentwicklung

- Teilung des Chemieparks
- Öffnung der Randbereiche, Rückzug der Mauer auf den Kern des Chemieparks
- Unabhängige Entwicklung der einzelnen Bausteine

Entwicklung Forschung und Entwicklung

- Erstellung des Boulevards als Grundgerüst
- Verschiebung der Chemieparkgrenze
- Entwicklung erster Forschungseinrichtungen entlang des Boulevards (Sicherung über Vorhabenbezogenen Bebauungsplan)
- Ergänzung der Parzellen im rückwärtigen Bereich





LEVERKUSEN_21

Fragen und Anmerkungen

HOLGER HOFFSCHRÖER